

REGIO MESSE 2024 LÖRRACH vom 09. bis 17. März



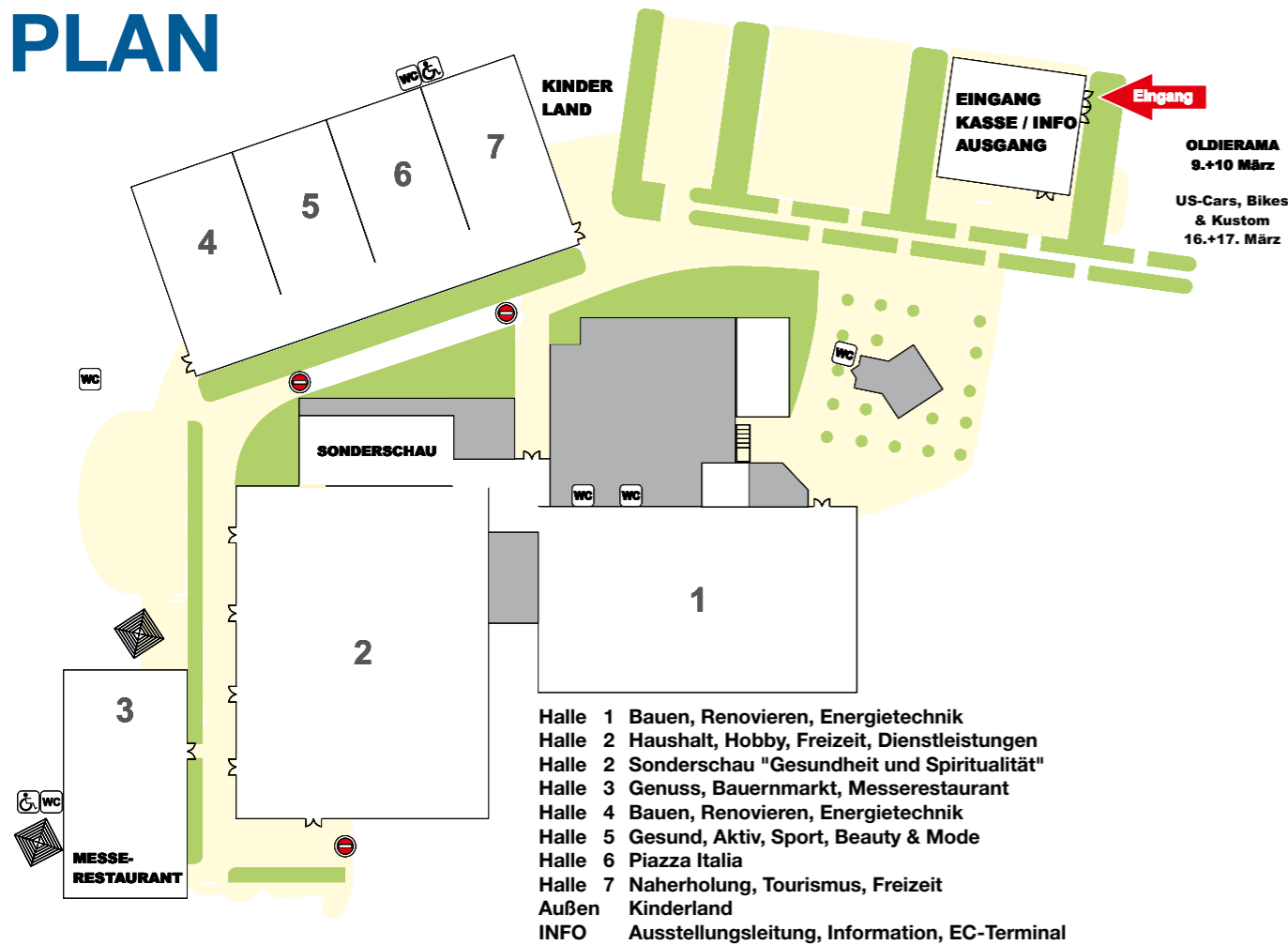
Foto: Thomas Pfeiferle



UNSERE SPONSOREN UND PARTNER:



PLAN



ANFAHRT - ÖPNV

Zur REGIO-Messe mit Bus und Bahn

Die Messeleitung empfiehlt die günstigere und umweltfreundlichere Anfahrt mit Bus und Bahn bis zum Messebahnhof Haagen/Messe bzw. bis zur Bushaltestelle Schöpflin-Siedlung.

In allen Bussen und Bahnen im RVL-Gebiet und darüber hinaus auf den Bahnstrecken ab Basel SBB, Müllheim Bf. und Waldshut Bf. ist die Hin- und Rückfahrt 2. Klasse inklusive, wenn der Fahrgast entweder im Besitz eines Gutscheins (siehe unten auf der Seite) oder einer Ehrenkarte ist oder wenn er eine RVL-Messe-Card erworben hat. Die RVL-MesseCard (6 € Erwachsene; 4 € Kinder 6-16 Jahre) erhalten Sie an den DB/RVL-Fahrscheinautomaten an allen Bahnhaltstellen oder in den Bussen der SWEG und SBG am Tag des Messebesuchs.

Die RVL-MesseCard ist auch außerhalb des RVL an allen DB-Fahrscheinautomaten entlang der Bahnstrecken zwischen Müllheim Bf. und Waldshut Bf. erhältlich.

Die eigentliche Eintrittskarte der Messe gilt am Tag des Messebesuchs auch als Fahrschein für die Rückfahrt.

Wichtige Pluspunkte für die Anreise mit dem ÖPNV sind das dichte Fahrtenangebot von Bus und Regio-S-Bahn und direkter Messezugang am Haltepunkt Lörrach-Haagen/Messe für Reisende aus den Richtungen Basel (Bad. Bf. und SBB), Weil am Rhein und aus dem Wiesental. Die Haltestelle liegt nur etwa 50 Meter vom Messeeingang entfernt.



SERVICE

Öffnungszeiten:
Die REGIO-Messe ist jeden Tag von 10:00 bis 18:00 Uhr geöffnet.

Adresse Messegelände:
Regio-Freizeitpark
Beim Haagensteg 5, D-79541 Lörrach

Kontakt:
Messe Lörrach GmbH
Obermattweg 2, D-79540 Lörrach
Tel.: +49 (0)7621 940928-0
Fax: +49 (0)7621 940928-21
info@messe-loerrach.de
www.messe-loerrach.de

Messekindergarten:
An den Werktagen von 12 -18 Uhr und an den beiden Wochenenden von 10 - 18 Uhr freut sich das Messekindergarten-Team auf Kinder von 3 - 12 Jahren. Näheres dazu finden Sie auf Seite 10.

Parken:
Bei der Anfahrt mit dem PKW stehen Ihnen Parkplätze in Messenähe zur Verfügung: auf dem Parkplatz hinter dem Lauffenmühle-Areal ca. 700 Plätze. Behinderte mit Ausweis können auf dem Füssler-Areal bzw. in der unmittelbaren Nähe zum Messeeingang parken. Die Parkgebühr beträgt EUR 3,- pro Fahrzeug.

Empfehlung: Die Messeleitung empfiehlt die günstigere und umweltfreundlichere Anfahrt mit Bus und Bahn.

Zusätzliche Parkflächen und kostenloser Bustransfer:
An den beiden Messesonntagen können Autofahrer die Parkplätze Aldi, Kaufland, und Bauhaus kostenlos nutzen und per Bustransfer mit der Firma Franz Zimmermann GmbH & Co. KG aus Bad Säckingen gratis zur Messe fahren.

AUSSTELLERVERZEICHNIS im Internet

Das Ausstellerverzeichnis finden Sie im Internet unter www.messe-loerrach.de. Dort haben Sie die Möglichkeit einer Volltextsuche. Sie können sowohl nach Firmennamen, Branchen, Produktgruppen, Ort, Land und zum Teil auch nach Produktnamen suchen oder sich allgemein informieren.

Mit dem Smartphone brauchen Sie nur den QR-Code auf dieser Seite einzuscannen und schon stehen Ihnen alle Informationen auch dort zur Verfügung. Bleiben dennoch Fragen, beantworten die Mitarbeiter und Mitarbeiterinnen diese während der Messe gern im Messebüro.



EINTRITTSPREISE:

- € 9,- für Erwachsene
- € 6,- für Rentner, Studierende, Schüler
- € 3,- für Schüler im Klassenverbund
- € 18,- für Familien (2 Erwachsene + bis zu 2 Kinder)

REGIO MESSE LÖRRACH 2024
vom 9. bis 17. März
GUTSCHEIN
EINMALIGER ERMÄSSIGTER EINTRITT FÜR 1 PERSON
Erwachsene 6 € statt 9 €
Jugendliche, Studenten, Rentner 5 € statt 6 €

RVL INKLUSIVE HIN- UND RÜCKFAHRT MIT BUS UND BAHN

berechtigt einmalig zur kostenfreien Hinfahrt zum Messebahnhof Haagen in allen Bus- und Bahnlinien (2. Klasse) im Regio Verkehrsverbund Lörrach (RVL) einschließlich der Verbindungsbahn bis zum Messebahnhof Haagen, zusätzlich auf den DB-Strecken bis zum Messebahnhof Haagen.

Die Karte befindet sich auf dem Eintrittsticket.

SPONSOREN & PARTNER:
RVL
PRIVATBRAUEREI LASSER

REGIO MESSE LÖRRACH 2024
vom 9. bis 17. März
GUTSCHEIN
EINMALIGER ERMÄSSIGTER EINTRITT FÜR 1 PERSON
Erwachsene 6 € statt 9 €
Jugendliche, Studenten, Rentner 5 € statt 6 €

RVL INKLUSIVE HIN- UND RÜCKFAHRT MIT BUS UND BAHN

berechtigt einmalig zur kostenfreien Hinfahrt zum Messebahnhof Haagen in allen Bus- und Bahnlinien (2. Klasse) im Regio Verkehrsverbund Lörrach (RVL) einschließlich der Verbindungsbahn bis zum Messebahnhof Haagen, zusätzlich auf den DB-Strecken bis zum Messebahnhof Haagen.

Die Karte befindet sich auf dem Eintrittsticket.

SPONSOREN & PARTNER:
RVL
PRIVATBRAUEREI LASSER

Veranstalter:

MESSE LÖRRACH Erntehilft

Herausgeber
Messe Lörrach GmbH
Obermattweg 2,
D-79540 Lörrach

T +49 7621 940928-0
F +49 7621 940928-21
info@messe-loerrach.de

messe-loerrach.de
regio-messe.com

verantwortlich für den Inhalt:
Natalia Golovina
Thomas Platzer

Auflage:
ca. 260'000 Exemplare

TREFFPUNKT IM FRÜHLING

Willkommen auf der REGIO-Messe, dem jährlichen Treffpunkt für alle, die Neues entdecken, bekannte Gesichter sehen und sich inspirieren lassen möchten! Die Messe bietet eine Vielzahl von Möglichkeiten, um Produkte und Dienstleistungen kennenzulernen, sich über aktuelle Trends zu informieren und sogar das ein oder andere Schnäppchen zu ergattern. Hier finden Sie alles, was das Herz begehrt – von innovativen Küchenhelfern über praktische Haushaltsprodukte bis hin zu stilvollen Möbeln und dekorativen Wohnaccessoires.

Tauchen Sie ein in die Vielfalt unserer Messe und erleben Sie eine Welt voller Inspiration und Entdeckungen!



GARTEN & MEHR

Bringen Sie Ihren Garten zum Blühen mit diversen Produkten für den Außenbereich! Von hochwertigen Gartenmöbeln über innovative Gartengeräte bis hin zu dekorativen Pflanzen – hier finden Sie alles, um Ihren Garten in eine grüne Oase zu verwandeln. Lassen Sie sich inspirieren und finden Sie die perfekten Produkte für Ihren Traumgarten.



KÜCHE & CO

Entdecken Sie die neuesten Innovationen für Ihre Küche! Von High-Tech-Küchengeräten über clevere Kochutensilien bis hin zu trendigen Backformen – hier finden Sie alles, um Ihre kulinarischen Fähigkeiten auf ein neues Level zu heben. Lassen Sie sich von unseren Experten beraten und finden Sie die perfekten Produkte für Ihre Kochabenteuer zuhause.

ALLES FÜR DEN HAUSHALT

WOHNEN UND GENIESSEN

Gestalten Sie Ihr Zuhause ganz nach Ihrem Geschmack mit Möbeln und Wohnaccessoires! Von stilvollen Möbelstücken über gemütliche Wohnaccessoires bis hin zu trendigen Dekoartikeln – hier finden Sie alles, um Ihr Zuhause individuell zu gestalten und Ihren persönlichen Stil zum Ausdruck zu bringen.



BELLA ITALIA

talien – das war das erste südliche Urlaubsland für die Deutschen. In Bella Italia erfüllte sich die Sehnsucht nach Sonne, Strand und Meer. Das ist noch immer so. Endlose Sandstrände für den entspannten Badeurlaub, imposante Bergwelten, die landschaftlich reizvolle Toskana oder die wildromantischen Abruzzen zeichnen Italien als faszinierendes Urlaubsland aus. Auf der Piazza Italia in der Halle 6 kann man bei einem feinen Espresso ein Püschchen einlegen und die Atmosphäre genießen.

Anzeige

natürlich  **Hochtalhaus**
Helmut Schmid

Schreinerei  **Hochtalmöbel**
Helmut Schmid

www.hochtalhaus.de

Ihr Partner für:

- Holzhäuser schlüsselfertig oder als Ausbau-Haus
- Innenausbau
- schlüsselfertige Komplettumbauten
- Schreinerküchen
- Treppen & Türen
- Innenarchitektur Büro _ Planung

Regio Messe Lörrach _ Halle 6

FENSTERABDICHTUNG

- Energiesparend (ca. 25 %) Montage: Vor Ort im Montagewagen
- Lärmdämmend (ca. 50 %)
- Umweltschonend
- Kostenbewusst

 wir sind spezialisiert...

F+T Fensterabdichtung Südbaden GmbH
Im Sonnengarten 6 **79592 Fischingen / LÖ**
Tel. 07628 803 685

Gebietsvertretung
Basler Str. 115 **79115 Freiburg**
Tel. 0761 478 72 42
www.ft-fensterabdichtung.de

Reissen Sie Ihre Fenster nicht heraus, wir sanieren sie!

SONNENENERGIE

PHOTOVOLTAIK AUF DEM VORMARSCH

Die Nutzung von Solarenergie, insbesondere durch Photovoltaikanlagen, ist ein zunehmend aktuelles Thema für Hauseigentümer. Die Vorteile liegen auf der Hand: saubere Energieerzeugung, Unabhängigkeit von fossilen Brennstoffen und langfristige Kosteneinsparungen.

Angesichts steigender Energiepreise und erhöhtem Umweltbewusstsein suchen immer mehr Menschen nach nachhaltigen Lösungen für ihre Energieversorgung – und Photovoltaik ist eine der vielversprechendsten Optionen.

Auf der diesjährigen REGIO-Messe haben Hauseigentümer und Interessierte die Gele-

genheit, sich aus erster Hand über Photovoltaik zu informieren und kompetente Beratung von Fachleuten einzuholen.

Mehrere Aussteller präsentieren innovative Technologien, neueste Entwicklungen und praktische Lösungen rund um die Solarenergie. Experten stehen bereit, um individuelle Fragen zu beantworten und maßgeschneiderte Lösungen für jedes Zuhause zu entwickeln.

Photovoltaik bedeutet die Umwandlung von Sonnenlicht in elektrische Energie mittels Solarzellen. Diese saubere Energiequelle ist äußerst vielseitig einsetzbar und kann nahezu überall installiert werden – sei es auf dem

Dach eines Einfamilienhauses, einer Gewerbeimmobilie oder sogar auf Freiflächen.

Die Investition in eine Photovoltaikanlage kann sich langfristig finanziell lohnen und gleichzeitig einen bedeutenden Beitrag zum Klimaschutz leisten, indem der CO₂-Fußabdruck reduziert wird.

Besuchen Sie die REGIO-Messe und entdecken Sie die vielfältigen Möglichkeiten der Solarenergie! Lassen Sie sich von Experten beraten und finden Sie heraus, wie auch Sie von der Kraft der Sonne profitieren können. Photovoltaik – eine nachhaltige Investition in die Zukunft und in ein sauberes Zuhause.

HAUS IN SCHUSS HALTEN

MODERNE LÖSUNGEN FÜR BAUSANIERUNG UND FASSADENSCHUTZ

Die Pflege und Instandhaltung eines Hauses ist von entscheidender Bedeutung, um seinen Wert zu erhalten und langfristig vor Schäden zu schützen.

In diesem Zusammenhang spielen Bausanierung, Bautenschutz, Dachbeschichtung, Dachreinigung, Fassadenbeschichtung, Fassadenreinigung, Sanierung und Steinreinigung eine wesentliche Rolle. Moderne Lösungen und innovative Techniken bieten Hauseigentümern die Möglichkeit, ihr Zuhause optimal zu schützen und zu pflegen.

Auf der REGIO-Messe haben Besucher die Gelegenheit, sich über verschiedene Aspekte der Hausinstandhaltung zu informieren und kompetente Beratung von regionalen Handwerksbetrieben einzuholen.

Aussteller präsentieren eine Vielzahl von Dienstleistungen und Produkten, die helfen, das Eigenheim in bestmöglichem Zustand zu halten. Von der Sanierung alter Bausubstanz bis hin zur Reinigung und Beschich-

tung von Dächern und Fassaden – Experten stehen bereit, um individuelle Anliegen zu besprechen und maßgeschneiderte Lösungen anzubieten.

Die Instandhaltung eines Hauses beginnt oft mit kleinen Maßnahmen, die jedoch große Auswirkungen haben können. Regelmäßige Dachreinigung und -beschichtung beispielsweise können die Lebensdauer des Daches verlängern und vor Feuchtigkeitsschäden schützen. Ebenso trägt eine professionelle Fassadenreinigung und -beschichtung nicht nur zur optischen Aufwertung des Gebäudes bei, sondern schützt auch vor Umwelteinflüssen und Verschmutzungen.

Das alles sind wichtige Maßnahmen, um die Substanz des Hauses zu erhalten und dessen Wert zu erhalten. Regionale und überregionale Handwerksbetriebe lösen individuelle Probleme und bieten langfristige Lösungen.

Ein gut instand gehaltenes Haus ist nicht nur eine Investition in die Zukunft, sondern auch ein Ort des Wohlbefindens und der Sicherheit für Sie und Ihre Familie.

FORUM: ENERGIE UND KLIMA

Am 15. März von 10-18 Uhr (Halle 1)

Klimaschutz geht alle an. Denn der Klimawandel lässt sich nicht aufhalten, ohne dass wir aktiv werden. Aber es sind viele Fragen offen und viele Menschen sind verunsichert. Dem Messepublikum wird ein Forum geboten, sich über die wichtigsten Themen rund um den Klimaschutz in den Kommunen zu informieren und lädt das alle ein nachzuhaken und Fragen zu stellen, um von Fachleuten unkompliziert Antworten zu erhalten.

PROGRAMM

10-16 Uhr alle 30 Minuten:

Kurzvorträge zu verschiedenen Themen rund um Energie in Stadt und Eigenheim, Klimaschutz im Großen und Kleinen.

Jeder kann Fragen stellen, sich von den ausstellenden Firmen beraten lassen oder einfach nur zuhören, was es Neues gibt und wie man sich selbst engagieren kann

Es besteht auch Gelegenheit, mit Mitgliedern der CDU-Kreistagsfraktion ins Gespräch zu kommen.

Moderation: Gudrun Heute-Bluhm, Oberbürgermeisterin a.D.

17.30 Uhr „Klug sanieren – Bestand neu sehen und bewerten“

Markus Müller, Präsident der Architektenkammer Baden-Württemberg



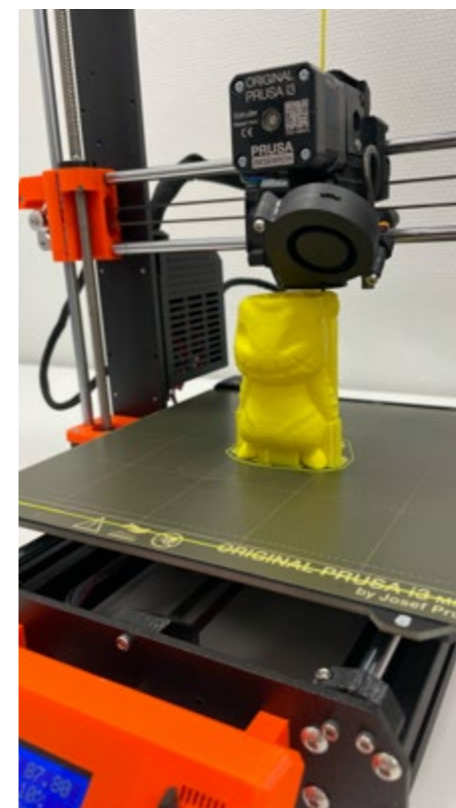
Wir sprechen über

- Klimaschutz vor Ort
- Energiewende in den eigenen Wänden
- Wärmeplanung im Landkreis
- Geothermie im Dreiländereck
- Wärmepumpen
- Energie aus Bürgerhand Hägelberg
- Photovoltaik auf dem eigenen Dach
- Sonne für Wärme und Strom
- Generationenaufgabe Klimaschutz
- Elektromobilität
- Photovoltaik im Dreiländereck mit Bürgerbeteiligung

Als Experten sprechen und beraten:

- Bürgermeister Andreas Schneucker
- Bürgermeister Gunther Braun
- Badenova AG
- Naturenergie
- Energieagentur Südwest
- Runder Tisch Klima Lörrach
- Firma Haas&Mandau, Lörrach
- Elektro Stolz, Eimeldingen
- Autopark Böhler, Schopfheim
- Grandparents for Future
- Bürgerenergie Dreiländereck eG
- ratio energie GmbH, Lörrach
- Firma Consolar, Lörrach
- Firma Graf, Kandern

WAS BRAUCHT MAN FÜR DEN 3D DRUCK... FILAMENT!



3D Druck ist seit Jahren nichts Neues mehr. Nicht nur Privatpersonen erfreuen sich am 3D Druck für den privaten Zweck. Auch für Firmen ist der 3D Druck gerade in der Kunststoffbranche eine willkommene Lösung zur Herstellung von Prototypen bei Neuentwicklungen.

Aber nicht jeder weiß, was ein Filament ist. Dabei ist es so, dass überall, wo der 3D Drucker zum Einsatz kommt, Filament benötigt wird. Filament gibt es aus unterschiedlichen Materialien, größter Farbvielfalt und hoher Präzision.

Firma Unger & Co KG aus Schopfheim ist ein Filament-Spezialist aus der Region, der seine Produkt-Palette um diesen Artikel erweitert hat.



ERHOLUNG

DAS GUTE LIEGT GANZ NAH

Foto: Sebastian Ross

REGIONAL UND INTERNATIONAL

GENIESSSEN

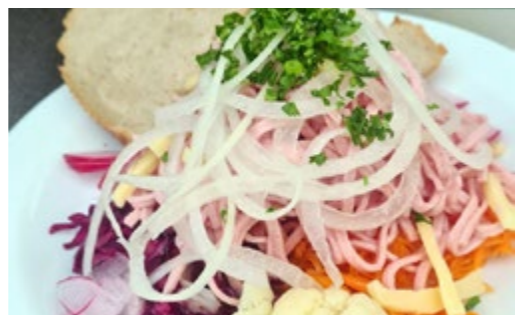
Auf der REGIO-Messe kann man in diversen Hallen und im Freigelände bei einem Glas Sekt oder Wein zahlreiche Spezialitäten aus verschiedenen Ländern degustieren und erwerben.

Speck- und Wurstspezialitäten, Milchprodukte, Gemüse, Schnäpse und Liköre, Honig, selbst gebackene Kuchen und vieles mehr finden reißenden Absatz und laden in der Halle 3 zum Verweilen ein.

Zwischen all den guten Dingen lässt man sich gern nieder, isst, trinkt und beobachtet die Vorführungen des alten Handwerks.

Im Bauernmarkt-Restaurant gibt es Spezialitäten wie Schäufele, Maultaschen und däftiges Suppenfleisch zu genießen. Die Hauptzutaten kommen alle von regionalen Anbietern bzw. sogar von den Ausstellern der REGIO-Messe.

Neben den traditionellen Produkten vom Land findet man in der Halle 3 auch andere Spezialitäten, die die Gaumen der Besucher kitzeln: Schinken und Käse, vegane Süßigkeiten, Crepes und vieles mehr.



TIPP:

Böttchehof aus Schallstadt gehört schon sein Jahren zu den Stammasstellern der Messe. Seit drei Generationen verfolgt das Team die Philosophie, die natürlichen Aromen der Früchte des Markgräflerlades in ihren Destillaten auf harmonische Weise einzufangen und zu feinen Genüssen zu veredeln.

Die südbadische Region hat viele Angebote, um die schönsten Tage und Wochen des Jahres regional zu genießen. Die Tourismus- und Naherholungshalle (Halle 7) ist ein beliebter Treffpunkt. Hier wird die REGIO zur Urlaubsmesse.

Das starke Team am See präsentiert z. B. eine Vielzahl von Attraktionen in der beliebten Bodenseeregion. Von Schifffahrten über malerische Uferpromenaden bis hin zu Museumsbesuchen und Einkaufsmöglichkeiten bietet das Netzwerk eine Fülle unvergesslicher Erlebnisse. Zu den Partnern gehören namhafte Unternehmen wie die Bodensee-Schiffsbetriebe, die Pfänderbahn, die Mainau GmbH und das Dor-

nier Museum. Die Vielfalt der Region wird durch farbenprächtige Blütenmeere auf der Insel Mainau, den Blick vom Pfänder auf den Bodensee und die Alpen sowie faszinierende Luft- und Raumfahrtgeschichte in Friedrichshafen erlebbar.

Mit der Bodensee-Card Plus können Besucher über 160 Partner kostenlos erkunden. Ziel des Messeauftritts ist es, Touristen für einen Besuch am Bodensee zu begeistern. Die Zielgruppe umfasst reise- und bodenseebegeisterte Menschen jeden Alters und Familien. Am Stand erhalten Besucher alle Informationen zu Tickets, Öffnungszeiten und Reiseempfehlungen für ihren Aufenthalt am See.

Die Stadt Kandern, die Kandertalbahn, die Touristinformation Haslach, Flairhotel Roger, Hotel Waldlust und Reisebüro Völz sind ebenfalls wieder mit dabei.

Wer Informationen über Lörrach wünscht, wird am Stand der Touristinformation fündig. Hier gibt es die aktuellen Termine der Gästeführungen, Wissenswertes über nahe Ausflugsziele wie den Hebelweg oder den Südschwarzwald Radweg. Brandaktuell wird auch über das Programm des Lörracher Stimmenfestivals informiert.



Foto: Böttchehof



TIPP:

Lasst Euch das Erlebniskino "Kleine Reise durch Kinzigtal" nicht entgehen! Diesmal in der Halle 7 am Stand der Touristinformation Haslach.





KINDER SIND AUF DER REGIO-MESSE IMMER WILLKOMMEN!

KINDERLAND

Der Bereich für die jüngeren Besucher der REGIO-Messe ist in diesem Jahr neben die Halle 7 gezogen. Im Kinderland haben die Kinder jeden Alters viel Spaß und Action.

KINDERBETREUUNG

Während Eltern in Ruhe über die Messe schlendern, übernimmt der Messe-Kindergarten kostenlos die Betreuung des Nachwuchses. Hier wird gespielt, gemalt, und gebastelt. Der Kindergarten ist an Arbeitstagen von 12 Uhr bis 18 Uhr und am Wochenende von 10 Uhr bis 18 Uhr geöffnet. Alle Kinder von 3 bis 12 Jahren sind herzlich willkommen. Der Kindergarten befindet sich in einem Container in der Nähe des Kinderlandes

WICKELRÄUME

Für die ganz Kleinen stehen mehrere Wickelräume zu Verfügung. Einer befindet sich in der Halle 1, die anderen in den mobilen WC-Containern auf dem Gelände – fragen Sie hierzu die Mitarbeiter im Messebüro.



GESUNDE ZÄHNE WIE „KROCKY“

„Krocky“ ist dabei auch 2024 auf der REGIO mit einem Messestand in Halle 7. Denn gesunde Zähne können gut lachen! Wann: Sa. 09.03. + So. 10.03.2024 und Sa. 16.03. + 17.03.2024

„Krocky“, das pfiffige Krokodil ist auch dieses Jahr wieder mit der Arbeitsgemeinschaft für Zahngesundheit im Landkreis Lörrach zu Gast, mit einem leuchtenden Schnullerbaum, einem Glücksrad und Teilnahme an der Schnitzeljagd-Rallye für Kinder und Jugendliche ist einiges geboten.

Auch Erwachsene - insbesondere Familien mit Kindern – profitieren mit einer individuellen Beratung am Stand. Das Team der Arbeitsgemeinschaft für Zahngesundheit beantwortet gerne Ihre Fragen:

- Wann und wo kommt eigentlich der erste bleibende Zahn?
- Wann gehe ich mit meinem Kind zum ersten Mal zum Zahnarzt?
- Wie putze ich am besten die ersten Zähnchen?

TIPP: Kennt ihr den Ort, an dem die Schnuller in den Ruhestand gehen? Wenn nicht, dann seid ihr am Stand der Zahngesundheit richtig! Da steht er - der "Schnullerbaum"!

SCHNITZELJAGD

SPASS HABEN UND VIELLEICHT SOGAR EINEN TOLLEN PREIS GEWINNEN...

... das bietet die REGIO-Messe Kindern bei einer spannenden Schnitzeljagd. Direkt im Kassenzelt erhalten die Teilnehmer einen „Schnitzepass“. Darauf sind einzelne Stationen markiert, die über die ganze Messe verteilt sind.

Diese Stationen müssen angelaufen werden. Dort ist die eine oder andere Aufgabe zu erfüllen. Wer erfolgreich ist, erhält einen Stempel im „Schnitzepass“.

Wer die Mindestanzahl an benötigten Stempeln zusammen hat, nimmt an der Preisverlosung teil. Dafür muss der Schnitzepass im Messebüro oder im Kassenzelt abgegeben werden. Zu gewinnen gibt es zahlreiche tolle Preise, die von zahlreichen regionalen Firmen: u. A. Eintrittskarten für den Zoo, Vogelpark, Kino und Schwimmbad, diverse Gutscheine und Geschenksets, elektrische Zahnbürsten und sogar ein Kinderfahrrad!

VIEL SPASS UND VIEL GLÜCK!



TIPP: Eine der ersten Stationen wird von der 14. jährigen Tabea Weber betrieben. Findet einfach selbst raus, was sie für die Kinder vorbereitet hat!



GUT ZU WISSEN

Günstiger zur REGIO / Spezial-Tage auf der REGIO*

Eröffnung der REGIO-Messe:

Messebesucher mit der "BZ-Card" der "Badischen Zeitung" und der "abocard" der „Oberbadischen“ erhalten am ersten Messtag (Samstag 9. März) Gratisenritt. An allen anderen Messtagen ermäßigt sich der reguläre Eintrittspreis von neun auf sechs Euro. Besitzer der Juleica-Karte (Jugendleitcard) erhalten an allen Tagen kostenlosen Eintritt.

11. bis 15. März (Montag bis Freitag)

Besucher mit Fasnachtsplaketten, Buttons, Orden bzw. Pins folgender Vereine haben an diesen Tagen kostenlosen Eintritt: Narrengilde Lörrach 1936 e.V. und Fasnachtsgesellschaft Buurefasnacht e.V. Hauingen. Plakette/Orden/Pin müssen vorgezeigt werden.

12. März (Elsässertag)

Besucher aus dem Elsass haben am Dienstag, den 12. März Gratisenritt. Der Personalausweis muss vorgelegt werden.

13. März (Seniorentag)

Mittwoch, der 13. März steht im Zeichen der Senioren - Alle Besucher über 65 Jahren bekommen an diesem Tag einen kostenlosen Eintritt.

14. März (Blutspende)

Am Donnerstag, den 14. März findet von 14:00 bis 19:00 Uhr eine Blutspendeaktion statt. Alle Spender mit einem festen Termin haben sofort kostenfreien Eintritt. Alle, die sich zu einer Blutspende spontan entscheiden, müssen das entsprechende Vorgehen beachten (s. Seite 15)

16. März (Tag der Tracht)

Alle Besucher in Tracht können an diesem Tag die REGIO-Messe kostenlos besuchen.





GESUNDHEIT & SPIRITUALITÄT

Zum ersten Mal findet die OM-LIFE Gesundheit und Spiritualität im Zentrum der Regio-Messe Lörrach statt!
Tauche ein in eine Welt der ganzheitlichen Heilung und Selbsterkenntnis.
Entdecke die neuesten Innovationen, die Körper, Geist und Seele fördern.

1. OM-LIFE

Erlebe die Synergie von Gesundheit und Spiritualität auf der REGIO-Messe.

Wir laden dich ein, deine Balance zu finden, dein Wohlbefinden zu stärken und dich auf eine Reise zu begeben, die Körper, Geist und Seele verbindet.

Leckeres, gesundes ESSEN & TRINKEN

● **Haltungsanalyse mit 3D-Avatar:** Erfahre mehr über deine Haltung und erhalte personalisierte Empfehlungen für ein ausgewogeneres Leben.

● **Physiotherapie und Trainingshilfsmittel:** Stärke deinen Körper mit professioneller Betreuung und innovativen Hilfsmitteln.

● **CBD-Produkte und 100 Prozent ätherische Öle:** Erlebe die heilenden Kräfte der Natur durch hochwertige CBD-Produkte und reine ätherische Öle.

● **Handmassage und Gesichts-/Handlesen:** Lass dich von erfahrenen Therapeuten verwöhnen und entdecke, was deine Hände und dein Gesicht über dich verraten.

● **Klangreisen und Klanginstrumente:** Spüre die harmonischen Schwingungen, die deine Sinne ansprechen und deine spirituelle Reise bereichern.

● **Mediale Lebensberatung und Kartenlegen:** Erhalte Einblicke in deine spirituelle Reise und lass dich von erfahrenen Beratern inspirieren.

● **Geistiges Heilen und Heilsitzungen:** Erfahre transformative Energien für dein Wohlbefinden und deine spirituelle Entwicklung.

● **Biografische Trancetherapie:** Entdecke die tieferen Schichten deiner Geschichte und finde Heilung auf einer persönlichen Ebene.

● **Das Magazin "Der Flügelschlag":** Tauche ein in inspirierende Artikel und Geschichten, die deine Seele ansprechen und Wissen für deine spirituelle Reise bereithalten.



3D-Avatar

Haltungsanalyse



ZURÜCK IN DIE VERGANGENHEIT

OLDIERAMA (kostenfrei)

Am Samstag, den 9. und Sonntag, den 10. März präsentieren sich diverse Oldtimer auf der Oldierama, die diesmal vor dem Messegelände stattfinden wird. Es ist ein beliebtes Treffen für Fahrzeuge der besonderen Art. Alte Liebe rostet nicht - zahlreiche Autobesitzer aus dem ganzen Dreiländereck nutzen die Gelegenheit, (oft zum ersten Mal in der Saison) ihre Schätzchen auszufahren.

US-CARS, BIKES & KUSTOM (kostenfrei)

Und am zweiten Wochenende am 16. und 17. März versammeln sich internationale Liebhaber der US-Car- und Biker-Szene. Ob Straßenkreuzer, Pick Up oder SUV – alle historischen US-Fahrzeuge sind auf dem Freigelände willkommen, ob klassisch oder im Kustom-Stil individuell umgebaut – für jeden Geschmack ist etwas dabei.

HAUPTSPONSOR

Hauptsponsor der Oldierama und der US-Cars, Bikes & Kustom ist die Privatbrauerei Lasser, Lörrach. In diesem Jahr ist LASSER auch mit eigenem Stand in der Halle 7 anzutreffen.

PRIVATBRAUEREI LASSER

HIER UND IMMER DABEI
Für das Gute in deiner Laune.

PRIVATBRAUEREI
LASSER

www.lasser.de

Lasser – Hier und immer dabei:
Wir machen das, was wir am besten können: Leidenschaftlich und sorgfältig gebraute Biere. Ausgezeichnet, von bester Qualität und von hier! Seit über 165 Jahren sind wir immer dabei – auch bei Events und kulturellen Veranstaltungen. Das besondere Lebensgefühl unserer Region mit einem unverwechselbaren Charakter.





SELBSTHILFE



Das Forum Selbsthilfe im Landkreis Lörrach präsentiert sich zum 19. mal auf der REGIO-Messe. Unterstützt von der Kontakt- und Informationsstelle für Selbsthilfe (KISS) Landratsamt Lörrach
Besuchen Sie die Selbsthilfegruppen in der Halle 2 am Stand 218
Dort steht jeden Tag eine andere Gruppe Rede und Antwort:

Samstag, 9. März

bwlv Fachstelle Sucht Lörrach und Blaues Kreuz e.V.
Unser Angebot richtet sich an Menschen mit Problemen oder Abhängigkeit von legalen Suchtmitteln wie Alkohol, Medikamente, Nikotin oder Glücksspiele, an deren Angehörige, Partner/innen, Vorgesetzte und Arbeitgeber. Gemeinsam mit Ihnen klären wir Ihre persönliche Situation und finden Lösungswege.

Sonntag, 10. März

Selbsthilfegruppe Glaukom Lörrach für Betroffene des „Grünen Stars“

Montag, 11. März

Klub Pfauenauge
Der Freizeitverein Pfauenauge richtet sich an Leute mit psychischen Erkrankungen, die sich sozialisieren und nicht isolieren wollen

Dienstag, 12. März

AKIK – Aktionskomitee
Kind im Krankenhaus lässt die Kinder im Krankenhaus nicht allein

Mittwoch, 13. März

Regionalverband Autismus Südbaden e.V. und Regionalgruppe Lörrach sind die erste Anlaufstelle für Menschen mit Autismus und ihr Umfeld bei Fragen direkt nach der Diagnose oder bei Schwierigkeiten in jeglicher Lebensphase.

PingPongParkinson e.V. motiviert Parkinson-Patienten zum Tischtennispiel, erforscht dessen positive Auswirkungen und unterstützt die Parkinson-Heilungsforschung.

Parkins-on-line Regionalgruppe Lörrach
Hier erfahren Sie vieles über Parkinson und können sich mit anderen Betroffenen austauschen.

Donnerstag, 14. März

Löwenstark -
Eltern für ihre beeinträchtigten Kinder
Wir sind eine Gruppe von Eltern mit unterschiedlich beeinträchtigten Kinder. Wir tauschen uns über unsere alltäglichen Erfahrungen mit unseren Kindern aus und setzen uns dafür ein, dass unsere Kinder dazu gehören und dabei sein können.

Donnerstag, 14. März

Spastikerverein e.V. Kreis Lörrach
Verein für Körper- und Mehrfachbehinderte

IBB: Informations-, Beratungs- und Beschwerdestelle für psychisch Erkrankte und deren Angehörige im Landkreis Lörrach

Freitag, 15. März

Deutsche ILCO e.V.
Region Südschwarzwald
Solidargemeinschaft von Darmkrebspatienten und Stomaträgern, Menschen mit künstlichem Darmausgang oder künstlicher Harnleitung und deren Angehörige.

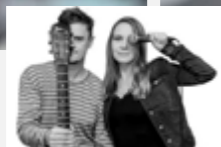
Samstag, 16. März

Life in Compression
Selbsthilfegruppe für Menschen mit Lip – und Lymphödem

Sonntag, 17. März

SHG Kopfschmerzen & Migräne
Landkreis Lörrach
Selbsthilfegruppe für Betroffene und Angehörige im Landkreis Lörrach

RADIO AUF DER MESSE



Band Apricity, Lörrach

Volksmusik/Schlager Band



Dein Typ ist gefragt.
Komm zu
FREIES RADIO WIESENTAL

Unser Programm an der Regio findest du auf unserer Website
www.freies-radio-wiesental.de
UKW 104.5 MHz – Kabel 89.35 MHz

Was? Euch sprechen viele. Sendeformate nicht an?
Macht doch selber Radio! Kommt zu uns - zu Freies Radio Wiesental.

Besucht uns an der Regiomesse in Lörrach. Wir sind für euch da und beantworten euch alle Fragen rund um den Sender und ums Radio machen. Unser Radioteam freut sich auf euren Besuch.

SONDERSCHAUEN IN DER HALLE 1

Neben den regulären Messeständen haben wir spezielle Veranstaltungen und Präsentationen vorbereitet, die Ihnen weitere Einblicke und Inspiration bieten. Seien Sie dabei und entdecken Sie die Vielfalt an Ausstellern:

Tourismus und Naherholung
09. und 10. März

Gesundheitstage
12. und 13. März

Blutspende-Aktion
14. März

Hochzeit und Festlichkeiten
16. und 17. März



Auf der REGIO-Messe kann wieder Blut gespendet werden. Der Blutspendedienst Baden-Württemberg lädt **am DONNERSTAG, den 14. MÄRZ ab 14 Uhr bis 19 Uhr zur BLUTSPENDEAKTION IN DIE HALLE 1** ein.
Ihr treuer Einsatz als Blutspender hilft vielen Mitmenschen. Vor allem Patienten mit bösartigen Erkrankungen wie beispielsweise Blutkrebs (Leukämie), Lymphknotenkrebs oder anderen Krebserkrankungen sowie Unfallopfer, sind kontinuierlich auf Blutspenden angewiesen. Verhelphen Sie auch anderen zu dem guten Gefühl, mit einer Blutspende Leben zu schenken: Einfach gemeinsam mit Freunden, Verwandten, Bekannten zur Blutspende gehen. Manchmal bedarf es nur eines persönlichen Wortes zum ersten Schritt, sich zur Blutspende zu verabreden.

Bitte zur Blutspende Personalausweis mitbringen!

Blutspender sind
LEBENSRETTEN



Als Dankeschön für die gute Tat erhalten die Spender vom DRK eine Mahlzeit und von der Messe Lörrach einen kostenlosen Eintritt zur Messe und eine zusätzliche Freikarte, die Sie in den nächsten Tagen für einen nochmaligen Besuch einlösen oder an jemanden weitergeben können. Am besten Termin reservieren unter: www.blutspende.de

DANK AN DIE SPONSOREN UND PARTNER



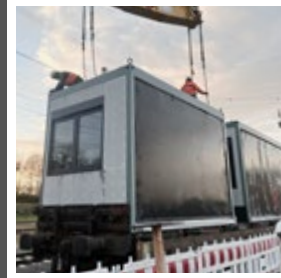
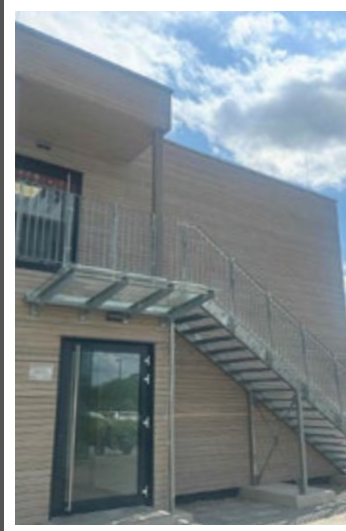
- Regio Verkehrsverbund Lörrach GmbH als Mobilitätspartner für das attraktive Angebot des öffentlichen Verkehrs zur Messe
- Privatbrauerei Lasser GmbH & Co KG – als Premiumpartner im Bereich Getränke-Catering im Bauernmarkt und für das Sponsoring der Sonderschauen „US-Cars, Bikes & Kustom“ und "Oldierama"
- Unseren Medienpartnern Badische Zeitung, Die Oberbadische, 3-Land-Medien und FRW Freies Radio Wiesental - für Berichterstattung von der Messe
- Impulsiv-Freizeitcenter GmbH – für die langjährige, erfolgreiche Kooperation
- Stadt Lörrach für die gute Zusammenarbeit und Unterstützung bei der Organisation der REGIO-Messe
- Außenwerbung Schmidt für die Partnerschaft in Sachen Plakatierung zur Messe
- Firmen Aldi, Bauhaus und Kaufland für die Bereitstellung ihrer Parkplätze für unseren Buspendendienst an den Sonntagen



WÜRZBURGER RAUMEINHEITEN GMBH

HABEN SIE RAUMBEDARF?

Wir kreieren Produkte für individuelle Kundenwünsche bezüglich variabler Raumeinheiten, temporäre Baustellen und Unterbringungslösungen, hochwertige Anlagen für Events, sowie Hallen und Trennwände.



www.wuerzburger-gmbh.de



DIE EVENTLOCATION IN LÖRRACH

Vielfalt die begeistert.



JA, ICH WILL.

Der schönste Weg ist der gemeinsame.

Ein rauschendes Fest an Ihrem schönsten Tag. Die Synthese aus Eventlocation und Freizeitresort verleiht Ihrer Hochzeit - mitten im Lörracher Landschaftspark „Im Grütt“ - eine besondere Atmosphäre. Zu jeder Jahreszeit. Drei Restaurantbereiche, Terrasse, Black-Forest-Lounge und Strandbar Beach20 werden je nach Gästeanzahl miteinander verbunden und stehen exklusiv zu Ihrer Verfügung. Unsere modernisierten Hotelzimmer bieten zudem die perfekte Übernachtungsmöglichkeit für Ihre Gäste. Unendliche Möglichkeiten und ein tolles, hauseigenes Hochzeitscatering. Wir sind für Ihre Wünsche gerüstet.

KONTAKT
events@impulsiv.de

IMPULSIVLÖRRACH
HOTEL · RESTAURANTS & BARS · SPORT & FREIZEIT · EVENTS



REMONDIS®

IM AUFTRAG DER ZUKUNFT

- Zertifizierter Entsorgungsfachbetrieb
- Containerdienst
- Abfallrechtliche Beratung
- Annahme von Abfällen
- Entrümpelungen
- Papiertonne im Landkreis Lörrach
- Niederlassungen in Maulburg, Weil am Rhein und Lauchringen



Remondis GmbH & CoKG
Feldbergstr. 16 // 79689 Maulburg
Tel. 07622 66683-0
service.hochrhein@remondis.de
www.remondis-entsorgung.de